

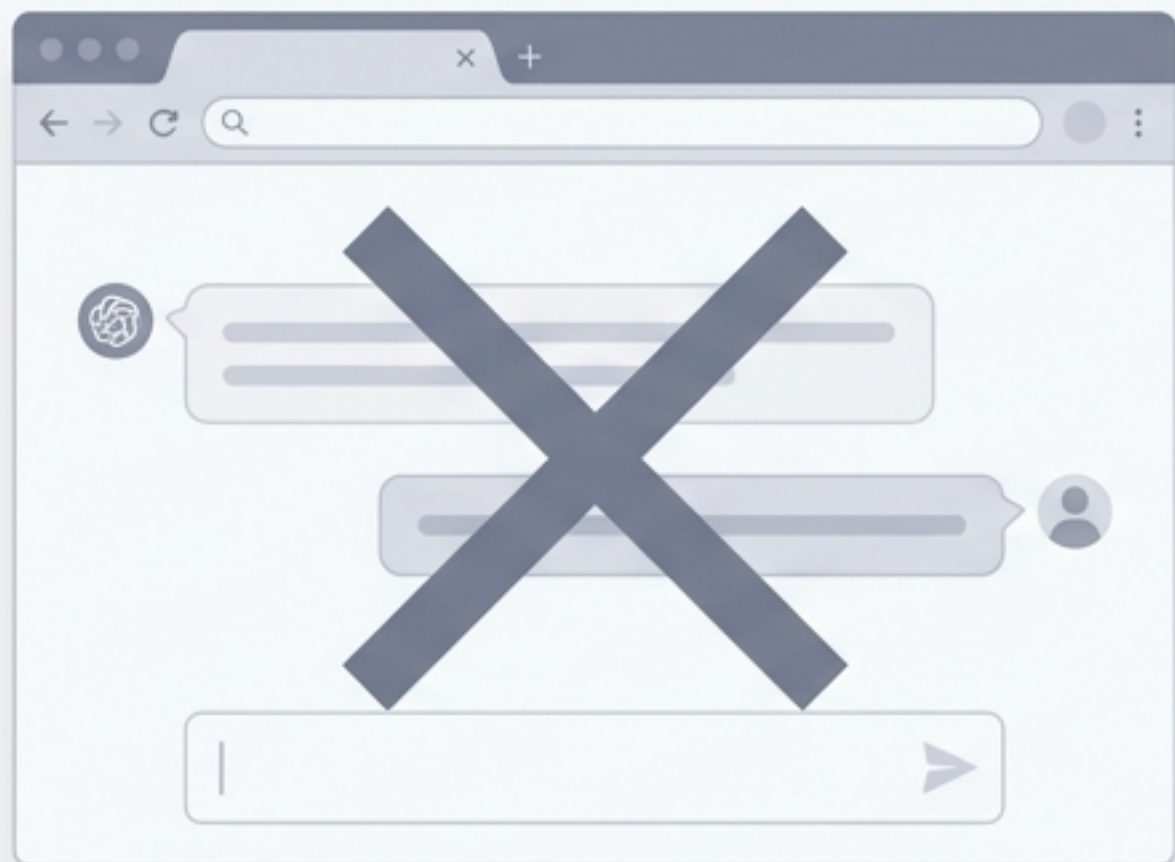
スマホで無人のPCを操る時代

2026年の働き方を今日実装する、Claude「Dispatch」完全ガイド



もう出社いらない。24時間365日働くAI部下の構築法

パラダイムシフト：ブラウザの外へ



これまでのAI: Webブラウザ上のチャット



2026年のトレンド: ローカルファイルの直接操作

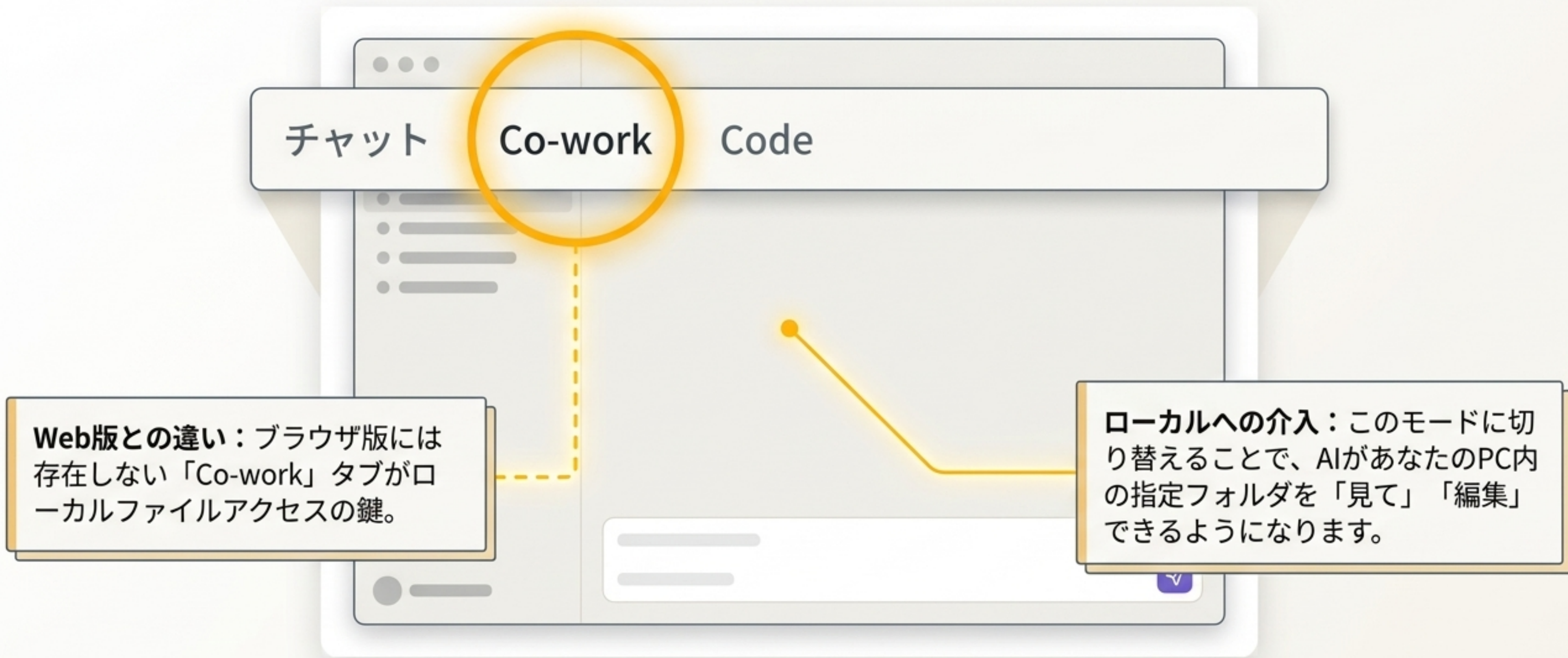
AIは「質問に答えるツール」から、あなたのPC内で「ファイルを直接編集・作成するツール」へと進化しました。

AIアクセスの3つの階層

汎用Web AI (Level 1)	デスクトップAI (Level 2)	ターミナルAI (Level 3)
ツール: ChatGPT, Gemini, Claude (Web版)	ツール: Claude Co-work	ツール: Claude Code
アクセス範囲: ブラウザ内のみ	アクセス範囲: ローカルファイル (Excel, PPT等)	アクセス範囲: システム全域・コード編集
必要スキル: 低 (チャットのみ)	必要スキル: 低~中 (専用アプリ導入のみ)	必要スキル: 極めて高 (エンジニア向け)
最適な用途: リサーチ、文章作成、壁打ち	最適な用途: 経営者・営業の 事務作業の完全自動化	最適な用途: ソフトウェア開発、高度な自動化

ビジネスリーダーが今すぐ導入すべきは、
専門知識不要でPCを自動化できる「Claude Co-work」です。

コアエンジン：Claude Desktopアプリ



⚠️ アクション: 普通の検索ではなく、「Claude Desktop」をPCに直接ダウンロードする必要があります。 NotebookLM

キラー機能：「Dispatch（ディスパッチ）」



どこからでもディスパッチ



スマホアプリとオフィスのPCが完全に同期。

移動中や会食中でも、スマホから指示を出すだけでオフィスのPCが勝手に動き出す。

タスクもコードセッションも、1つの継続的なスレッドで処理。

Dispatchの作動アーキテクチャ



※条件：オフィスのPCが起動しており、スリープ状態になっていないこと。

ユースケース①：外出先からの請求書発行

今日

上雨 先生

ダウンロードフォルダ内の『請求書』フォルダにテンプレートがあります。デジタルアスリート株式会社宛に、2026年4月分、100万円で請求書を作成してください。

12:50

12:50

請求書フォルダ

請求書フォルダ

フォルダ名の検索

新規

ホーム

デスクトップ

ダウンロード

ドキュメント

ピュテア

ピブネ

Video

PC

ネットワーク

請求書テンプレート.xlsx

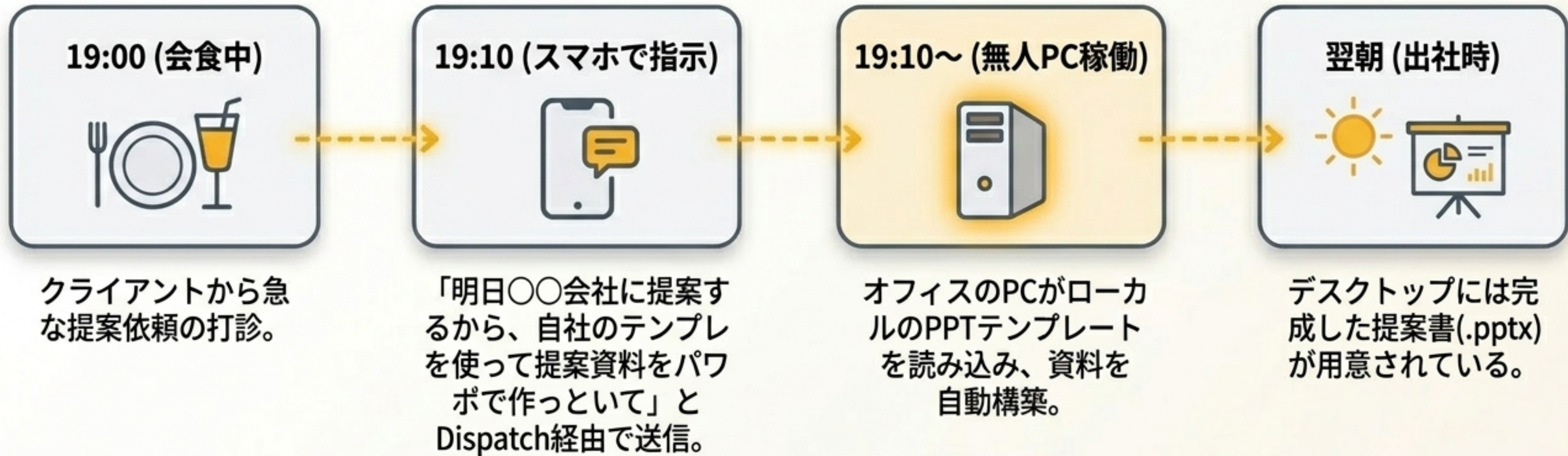
Amounts and Bank Details Auto-Input

2026年4月_請求書_デジタルアスリート様.xlsx

2026年4月_請求書_デジタルアスリート様.pdf

AIは「代表名や振込先も既存のテンプレートから自動反映」し、完了報告を行います。まさに優秀な事務員の挙動です。

ユースケース②：急な商談に向けた提案書作成



事務作業だけでなく、PowerPoint等の資料作成も事前設定した自社テンプレートで完結可能。

「24時間365日働くAI部下」という新概念

あなた（経営者 / 営業トップ）

戦略・顧客対応に集中

The Invisible Command Tether

AIデスクトップ端末（Claude）

稼働時間

24時間365日（スリープなし）

給与

サブスクリプション費用のみ

退職リスク

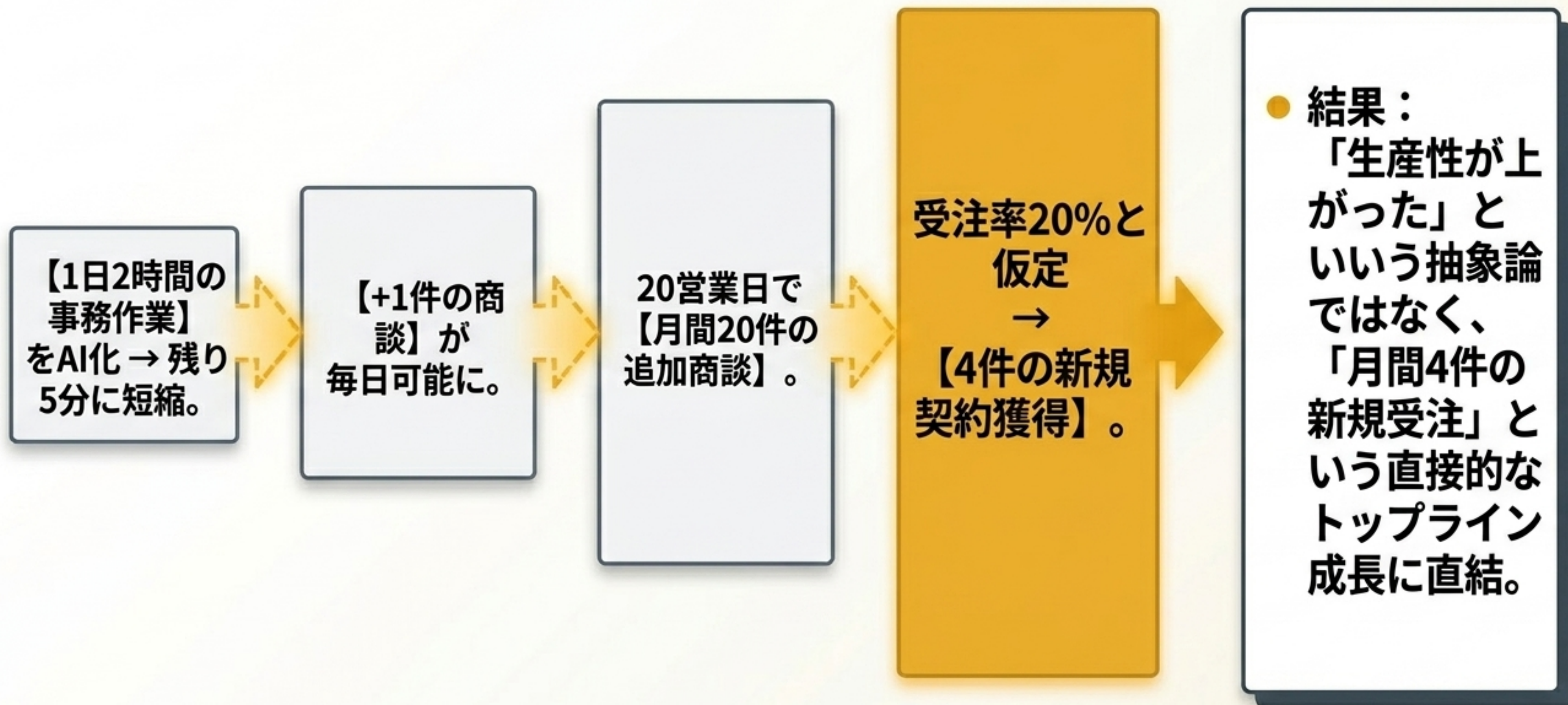
ゼロ（引き継ぎ不要）

適性

事務処理、請求書作成、
資料作成、データ分析

筐体（お弁当箱のようなPC）を並べ、AIを常時稼働させる「AI組織」を構築する時代。

ROIツリー：事務自動化がもたらす直接的売上



導入ステップ①：デスクトップ側の準備



1. ダウンロード

公式サイトから「Claude Desktop」をインストール。



2. モード切替

アプリ上部のタブを「チャット」から「Co-work」へ変更。



3. 電源設定（重要）

「コンピューターをスリープさせない」にチェックを入れ、コネクタのセットアップを完了する。

AIがローカルファイルを操作し続けるためには、PC本体がスリープ状態にならない設定が必須です。

導入ステップ②：スマートフォンとのペアリング



1. ペアリング

PC版Claudeの「Dispatch (ディスパッチ)」メニューからQRコードを表示し、スマホアプリで読み取る。

2. 権限付与

ファイル操作とChromeでのブラウジング権限を「許可」。

3. 遠隔起動

スマホアプリのメニューバーから「Dispatch」を選択し、指示を送信開始。

インジケータ：アプリに「○○のデスクトップとペアリング済み」と表示されれば接続完了。

唯一の「リスク」 (注意点)



業務生産性・売上貢献



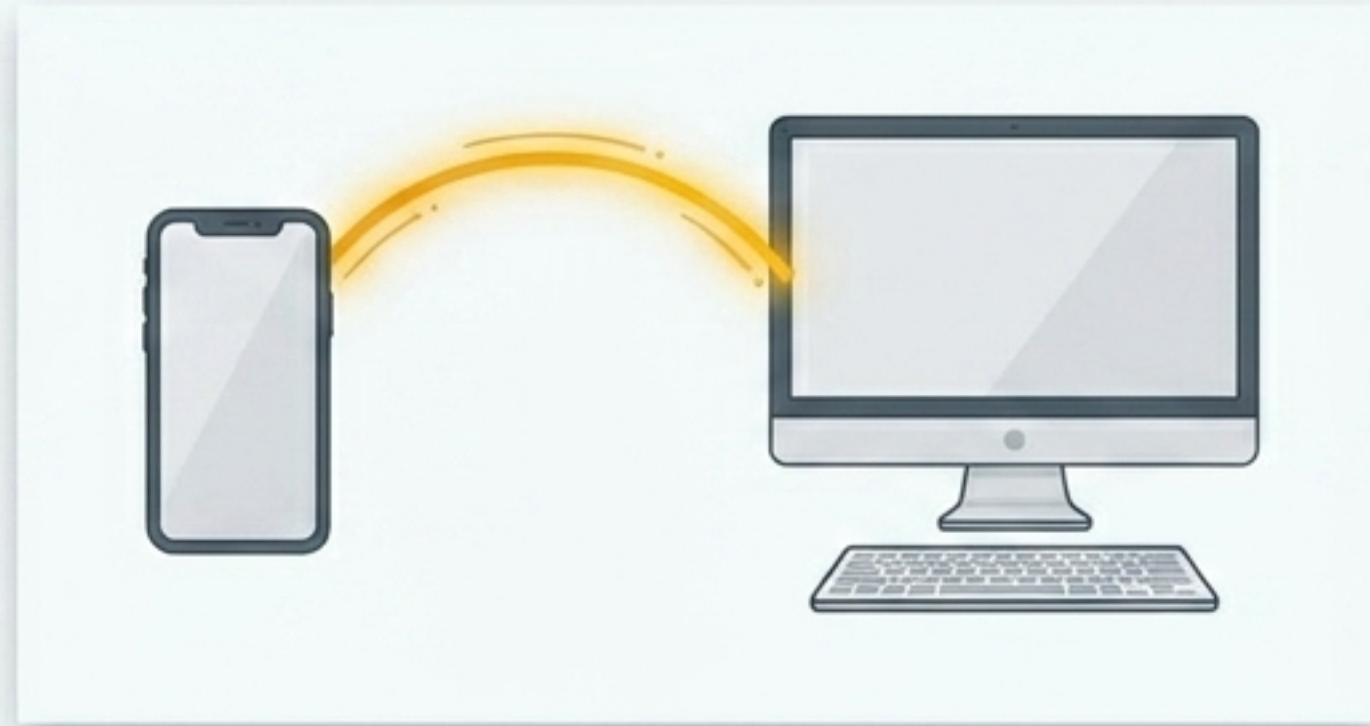
タイピング速度・漢字の記憶力

「AIに頼りすぎると、少しアホになるかもしれません」

すべての作業をAIに丸投げできるため、自身でタイピングをする機会が激減し、漢字を忘れるリスクがあります。

しかし、自分の脳のメモリを解放し、売上に直結するコア業務（顧客対応・戦略立案）に全集中できるという最大のメリットを得られます。

2026年の働き方を、今日から始めよう



事務作業を自ら行う時代は終わりました。
あなたのPCを「最強のAI部下」へアップデートしてください。



【Claude Desktopのダウンロードはこちらから】